

平成 26 年度 社会福祉法人静岡ホーム 事業計画

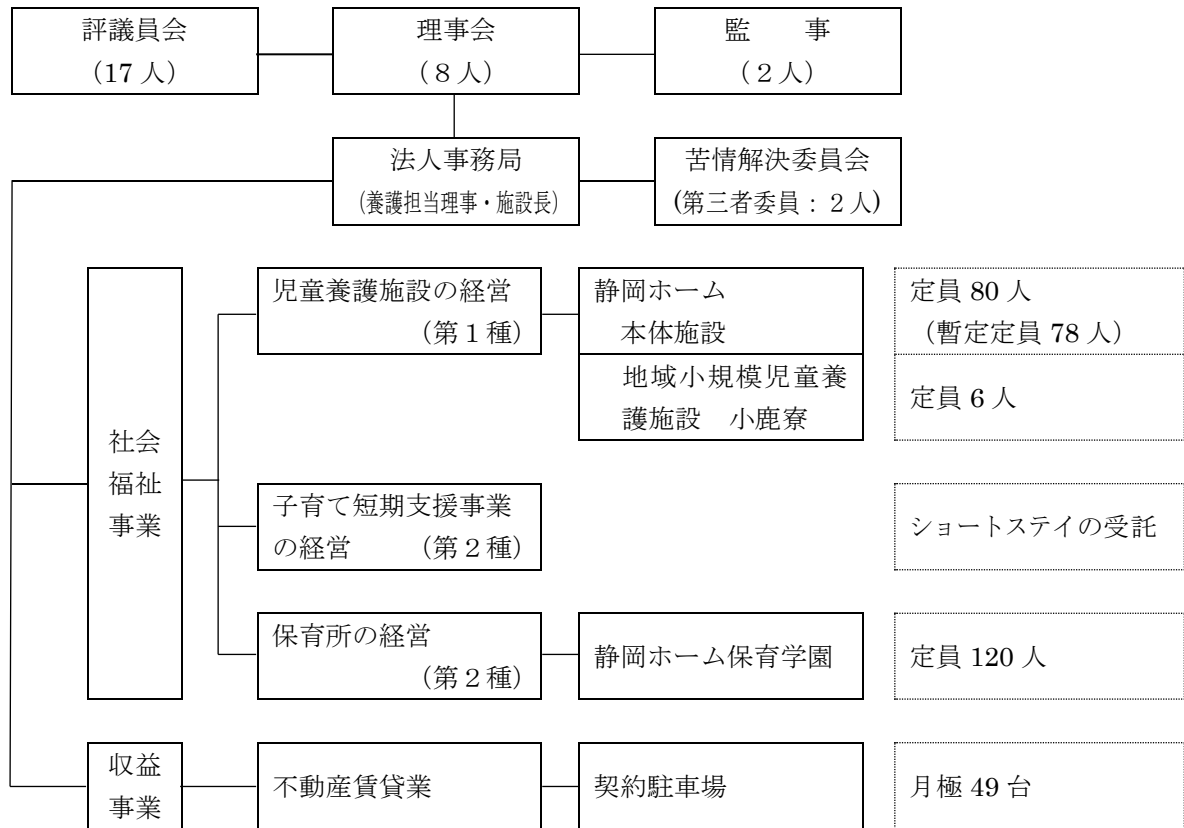
1 基本理念

キリスト教精神に基づく「愛と奉仕の実践」の心を守り、子どもたちが心身ともに健やかに育成されるよう支援する。

2 法人の概要

- (1) 法人名 社会福祉法人静岡ホーム
- (2) 代表者名 理事長 八木 暉
- (3) 基本財産 564,052,544 円
- (4) 設立年月日 明治 40 年 4 月 5 日 (認可：昭和 27 年 5 月 8 日)
- (5) 主たる事務所 静岡市葵区井宮町 183 番地

3 組織・運営体制



4 業務計画

(1) 会議・監査・研修

区 分		出席者	時 期
会 議	理事会・評議員会	理事、監事、評議員	5月、3月、その他随時
	苦情解決委員会	第三者委員、養保担当理事	5月、その他随時
	理事長・職員懇談会	理事長、養保担当理事	年2回
	養保連絡会	養保担当理事	偶数月
監 査	監事監査	監事、養保担当理事	5月、8月
	静岡市指導監査	監事、養保担当理事	9月 (施設監査)

区 分		出席者	時 期
研 修	監事監査研修会	監事、養保担当理事	4月
	福祉サービス苦情解決研修会	第三者委員、養保担当理事	11月
	社会福祉施設経営者協議会研修会	養護担当理事	6月
	人材セミナー	〃	9月
	経営戦略セミナー	〃	10月

(2) 事務事業・渉外等

事務事業	渉外等
月極駐車場（49台）管理 法人登記業務（定款変更、資産総額変更） 法人現況報告 職員採用業務 民間社会福祉施設整備償還金助成申請業務 建築設備定期報告 卒園生基金管理 福祉サービス苦情処理業務	静岡市要保護児童対策協議会 地域行事への対応 他法人の式典等への対応 東海教区中静分区総会 慶弔等への対応

5 事業財産

施設名等		区分	所在・地番、構造等	地籍・床面積	備考
児 童 養 護 施 設	静岡ホーム 本体施設	土地	静岡市葵区井宮町 183 番 2 ほか 1 筆	10,749.66 m ²	自己所有
		建物	鉄筋コンクリート造 3 階建ほか 3 棟	2,534.22 m ²	
	小鹿寮	土地	静岡市駿河区小鹿 1 丁目 1 番 44 号	318.83 m ²	県有財産 (賃貸借)
		建物	木造 2 階建 1 棟	240.18 m ²	
静岡ホーム 保育学園		土地	静岡市葵区井宮町 183 番 2 ほか 2 筆	2,507.65 m ²	自己所有
		建物	鉄筋コンクリート造 2 階建 1 棟	893.80 m ²	
契約駐車場		土地	静岡市葵区井宮町 183 番 2 ほか 1 筆	966.75 m ²	自己所有